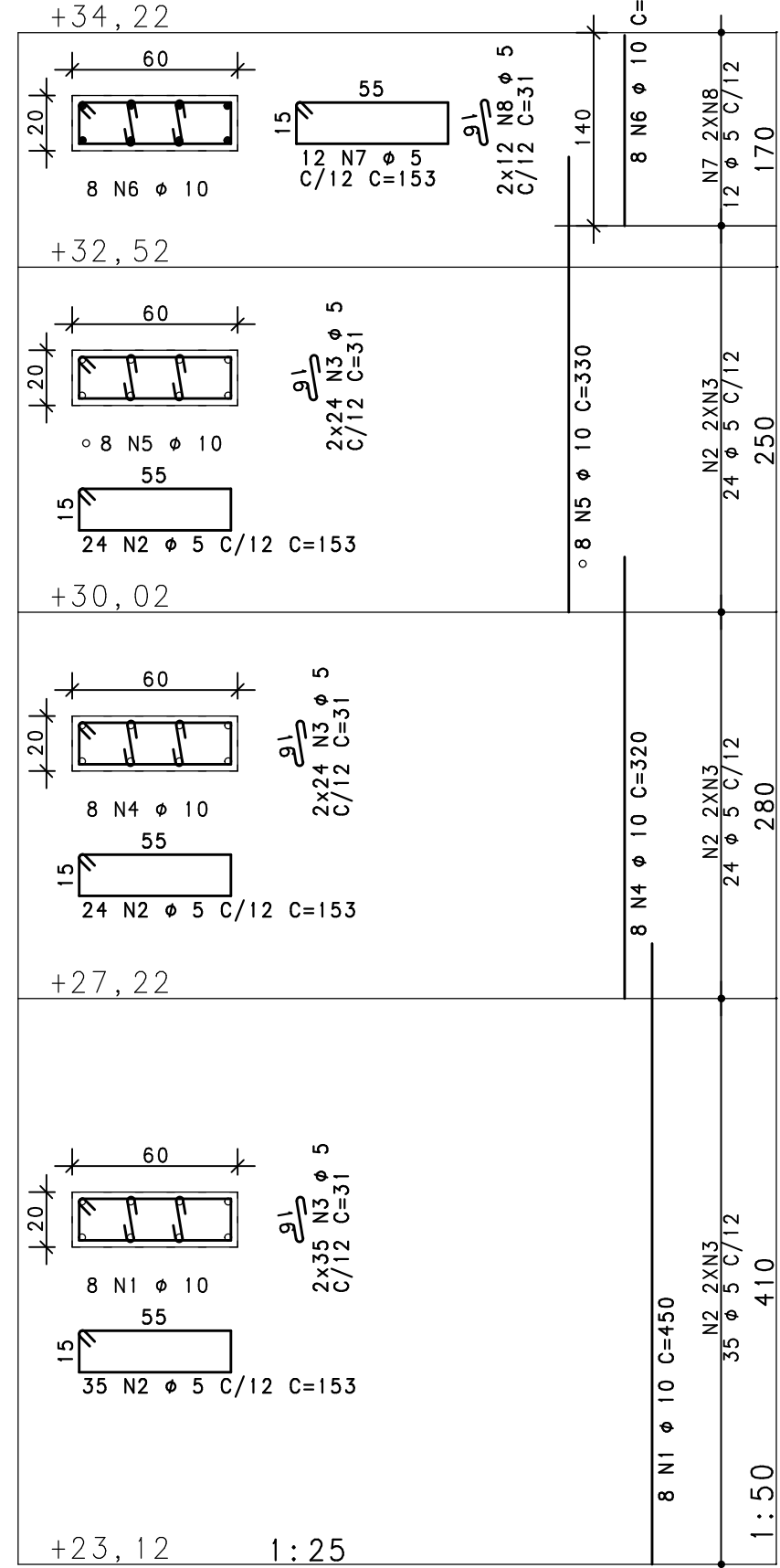


2. DIMENSÕES EM CENTÍMETROS, ELEVACOES EM METROS
3. CONCRETO ESTRUTURAL:
Fck>= 20 MPa (ESTACAS TIPO RAIZ) - ARGAMASSA;
CONSUMO DE CIMENTO>=600,0kg/m3; RELAÇÃO A/C ENTRE 0,5 E 0,6;
AGREGADO - AREIA.
Fck>= 30 MPa (DEMAIS ELEMENTOS ESTRUTURAIS): CONSUMO DE CIMENTO
CONSUMO DE CIMENTO >=320,0kg/m3.
3. FATOR AGUA/CIMENTO MÁXIMO: 0,60
4. CLASSE DE AGRESSIVIDADE II - URBANA
5. MÓDULO DE ELASTICIDADE INICIAL A 28 DIAS IGUAL A 30670 MPa
6. REALIZAR OS PROCEDIMENTOS DE CURA, RETIRADA DE FORMAS E DO
ESCORAMENTO CONFORME NBR 14931/2004 E MEMORIAL DESCRITIVO.
PROCEDER COM A CURA OMIDA POR NO MÍNIMO 07 (SETE) DIAS OU
UTILIZAR A CURA QUÍMICA DOS ELEMENTOS DE CONCRETO.
7. A EXECUÇÃO DA ESTRUTURA DEVERÁ CONTAR COM O ACOMPANHAMENTO DE UM
TECNOLÓGISTA DE CONCRETO
8. O ENGENHEIRO RESPONSÁVEL PELA OBRA DEVERÁ OBEDECER AS
RECOMENDAÇÕES DAS NORMAS TÉCNICAS APLICÁVEIS, DEDICANDO ESPECIAL
ATENÇÃO AS SEGUINTE ATIVIDADES:
 - 8.1. CONCRETO: PREPARO, CONTROLE, RECEBIMENTO, TRANSPORTE,
LANÇAMENTO, ADENSAMENTO E CURA
 - 8.2. FORMA: CONFERÊNCIA DAS MEDIDAS E POSIÇÕES, LIMPEZA,
ESTANQUEIDADE, SATURAÇÃO DAS FORMAS ABSORVENTES (RETIRAR
EXCESSO DE ÁGUA), CUIDADO COM O USO DOS DESMOLDANTES
E RETIRADA DAS FORMAS
 - 8.3. ARMACA: LIMPEZA, MONTAGEM, COBRIMENTO (USO DE ESPACADORES
PLÁSTICOS ADEQUADOS), E GARANTIA DA POSIÇÃO DAS ARMADURAS
ANTES E DURANTE A CONCRETAGEM
9. COBRIMENTO MÍNIMO DA ARMADURA:
LAJES=2,0cm; VIGAS E PILARES=2,5cm; BLOCOS=5,0CM; ESTACAS=4,0cm.
OBRA COM RÍGIDO CONTROLE DE QUALIDADE.
10. RECOMENDA-SE QUE OS MATERIAIS (AÇO E CONCRETO) UTILIZADOS
NESTE PROJETO SEJAM SUBMETIDOS A ENSAIOS TECNOLÓGICOS
11. PREVER DRENAGEM E/OU IMPERMEABILIZAÇÃO PARA AS CORTINAS
(CONTENÇÕES).
12. CONFERIR MEDIDAS NO LOCAL.



	ACO	POS	BIT	QUANT	COMPIMENTO	
					UNIT	TOTAL
					mm	cm
P3	50A	1	12.5	6	442	2652
	50A	2	12.5	6	116	696
	50A	3	6.3	27	154	4158
	50A	4	6.3	27	33	891
	50A	5	10	30	410	1230
	60A	6	5	186	153	28458
	60A	7	5	186	31	5766
	60A	8	10	6	368	2208
P51	50A	1	6.3	50	34	1700
	50A	2	6.3	25	158	3950
	50A	3	6.3	50	154	7700
	50A	4	6.3	25	34	850
	50A	5	12.5	18	420	7560
	50A	6	6.3	85	154	13090
	50A	7	6.3	62	33	2046
	50A	8	6.3	87	33	2871
	50A	9	6.3	25	34	850
	50A	10	16	8	457	3656
	50A	11	16	8	468	4732
	50A	12	16	14	150	2100
	50A	13	16	12	434	5208
	50A	14	16	6	456	2736
P52	50A	1	16	8	456	3648
	50A	2	16	4	390	1560
	50A	3	16	4	457	1828
	50A	4	16	16	150	2400
	50A	5	6.3	156	194	10864
	50A	6	6.3	112	33	3696
	50A	7	16	8	434	3472
	50A	8	10	32	410	13120
	50A	9	12	124	193	23932
	50A	10	5	248	31	7668
P53	50A	1	10	6	432	2592
	50A	2	10	6	106	636
	50A	3	5	186	153	28764
	50A	4	5	188	31	5828
	50A	5	10	30	410	12300
P74	50A	1	10	8	450	3600
	50A	2	5	8	153	1269
	60A	3	5	166	31	5146
	50A	4	10	8	320	2560
	50A	5	10	8	330	2640
	60A	6	10	8	338	1104
	60A	7	5	12	153	1836
	60A	8	5	24	31	744

RESUMO DE AÇO				
ACO	BIT	COMPR		PESO
	mm	m		kgf
60A	5	1209		186
50A	6,3	527		129
50A	10	531		327
50A	12,5	109		105
50A	16	281		443
Peso Total		60A =		186 kgf
Peso Total		50A =		1005 kgf

EXE	00	PROJETO EXECUTIVO - LICITAÇÃO OBRA	EFICÁCIA	31/07/20
REVCOMP	02	REVISÃO PROJETO EXECUTIVO - REF EXE 2	EFICÁCIA	24/07/20
REVCOMP	01	REVISÃO PROJETO EXECUTIVO - REF EXE	EFICÁCIA	03/07/20
REVCOMP	00	EMIÇÃO INICIAL EXECUTIVO	EFICÁCIA	25/04/20
ANT	01	REVISÃO ANTEPROJETO	EFICÁCIA	20/02/20
ANT	00	EMIÇÃO INICIAL ANTEPROJETO	EFICÁCIA	21/11/19
TIPO	REV	DESCRIÇÃO	DESENHO	DATA
REVISÕES				
<p align="center">MINISTÉRIO PÚBLICO DO ESTADO DE MINAS GERAIS SEDE DAS PROMOTORIAS DE JUSTIÇA DE JUIZ DE FORA</p>				
ENDEREÇO:			ÁREA TERRENO:	
RUA JOSÉ CALIL AHOUGI, LOTE F, BAIXADA DO PARAIBUNA			2.996,30m ²	
			ÁREA CONSTRUÍDA:	
PROPRIETÁRIO:			7.266,36m ²	
			CNPJ:	
			20.971.057/0001-45	
PROCURADORIA GERAL DE JUSTIÇA DO ESTADO DE MINAS GERAIS				
PROJETO DE ESTRUTURA DE CONCRETO ARMADO				
EMPRESA:			CNPJ:	
ENGENHEIRO FABRÍCIO SILVA LIMA CREA: 80.082/D-MG EFICÁCIA PROJETOS E CONSULTORIA LTDA			 06.301.115/0001-00	
RESPONSÁVEL TÉCNICO:			CREA:	
NELSON URIAS PINTO GARIGLIO DA SILVA			82.624/D-MG	
CONTEÚDO:			DATA:	
ARMAÇÃO DE PILARES - 08/17			31/07/20	
			FOLHA:	
			ESCALA:	
			INDICADA	
			34/126	